

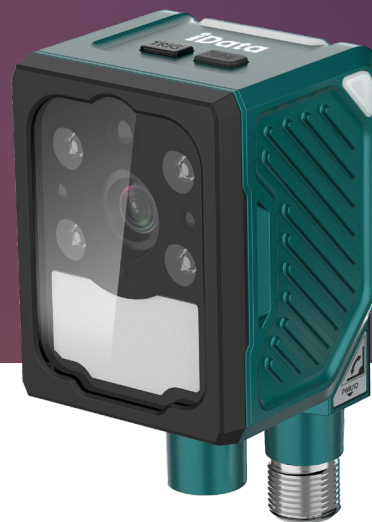
Сканер штрих-кодов iData DM3100

POS CENTER

Технологичный промышленный сканер с поворотным механизмом интерфейсов для удобства установки на различных объектах.

Благодаря жидкостной линзе в объективе, сканер способен самостоятельно подстраивать фокус для успешного распознавания самых “сложных” штрих-кодов.

Идеально для: Чтения прямых маркировок (DPM) в автомобилестроении, на PCB-платах, в фармацевтике, микроэлектронике – везде, где требуются максимальные возможности декодирования.



iData



Считывает с расстояния от 60 мм до 2000 мм без потери качества.



Сканирует до 110 кодов/сек



Компактный дизайн
80.1 мм × 43 мм × 44.3 мм



Инновационная жидкостная система фокусировки (Liquid Lens)



Высокоэффективная подсветка из точечных светодиодов + рассеянный белый свет



Вес: 195 гр.



Богатый выбор интерфейсов для удобства интеграции



Класс защиты и надежности: IP67

Спецификация iData DM3100

Производительность

Поддерживаемые символы ШК	1D: Code 39, Code 93, Code 128, CodaBar, EAN 8, EAN 13, ITF14, ITF25, MATRIX25, UPCA, UPCE, MSI, Code 11, Industrial 25, China Post, and Pharmacode и др. 2D: QR Code, Data Matrix, and Micro QR Stacked codes: PDF 417 и др.
Максимальная частота кадров	60 кадр/сек
Максимальная скорость чтения ШК	110 кодов/сек
Тип датчика	CMOS, global shutter
Размер пикселя	3.45 мкм × 3.45 мкм
Размер сенсора	1/2.9"
Разрешение	1408 × 1024 пикс
Время экспозиции	25 мкс to 30000 мкс
Усиление (Gain)	0 dB to 24 dB
Моно/цветной	Монохром (ч/б)

Интерфейсы и питание

Протоколы передачи данных	SmartSDK, TCP Client, TCP Server, Serial, FTP, Profinet, MELSEC/SLMP, Ethernet/IP, ModBus, Fins, UDP
Интерфейс передачи данных	Fast Ethernet (100 Mbit/s)
Входы/выходы	12-контактный разъем M12 обеспечивает питание и ввод/вывод, включая оптоизолированный вход (LineIn 0/1/2) × 3, оптоизолированный выход (LineOut 3/4/5) × 3 и RS-232 × 1. Запуск устройства поддерживается нажатием верхней кнопки.
Электропитание	24 В постоянного тока
Максимальная потребляемая мощность	6,2 Вт @ 24 В постоянного тока (включен источник автоматической подсветки)

Физические параметры

Фокусное расстояние	16 мм
Крепление объектива	M12-mount, механическая автофокусировка
Покрытие объектива	Прозрачная + поляризованная + рассеиваемая крышка объектива
Подсветка	Красный точечный источник света + белый рассеянный источник света. Белый/синий/точечный ИК-источник света - опция
Индикаторы	Оранжевый светодиод готовности; , индикатор результата считывания
Размеры	Прямой угол: 80,1 мм × 43 мм × 44,3 мм Прямой угол: 58,5 мм × 43 мм × 65,4 мм
Вес	195 г
Защищенность корпуса	IP67 (при правильной установке водонепроницаемой крышки объектива)
Температура	Рабочая температура: от 0 °C до 50 °C Температура хранения: от -30 °C до 70 °C
Влажность	Относительная влажность от 20% до 95% (без конденсации)
Аксессуары в комплекте	Монтажная пластина; Интерфейсный кабель M12 17 pin + 5 метров + Ethernet; Блок питания 24В и Кабель питания (EU) заказываются отдельно



Фото и размеры iData DM3100

