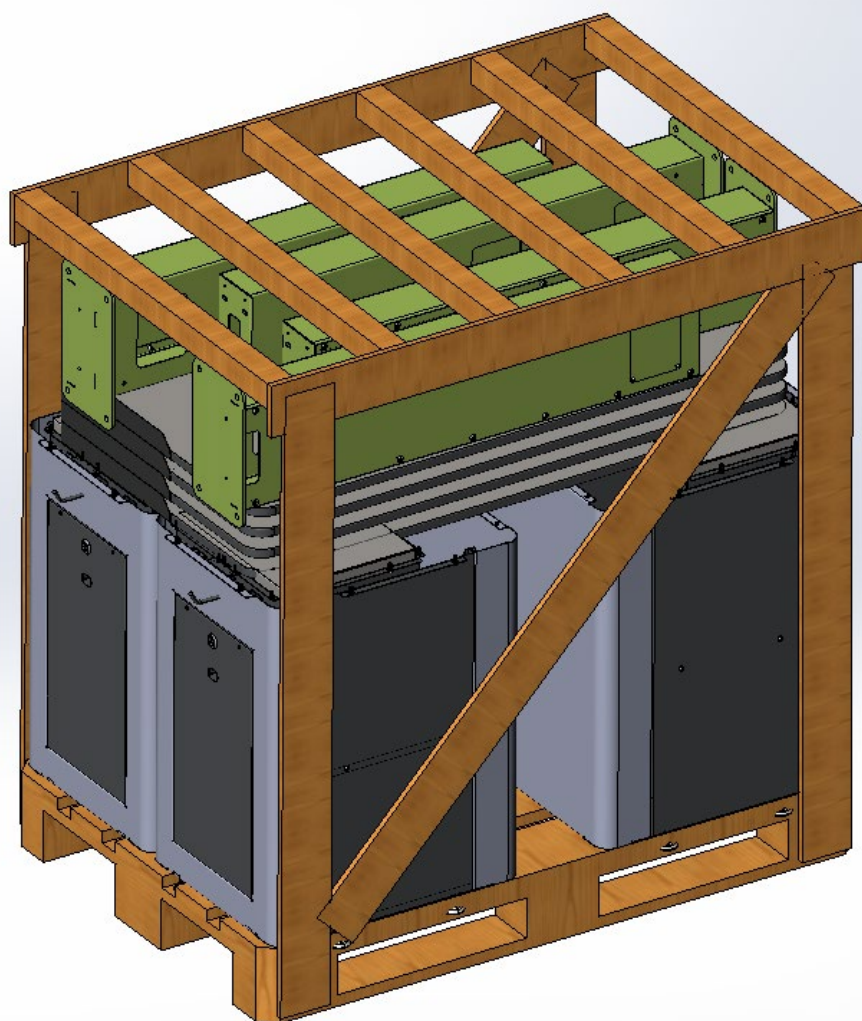
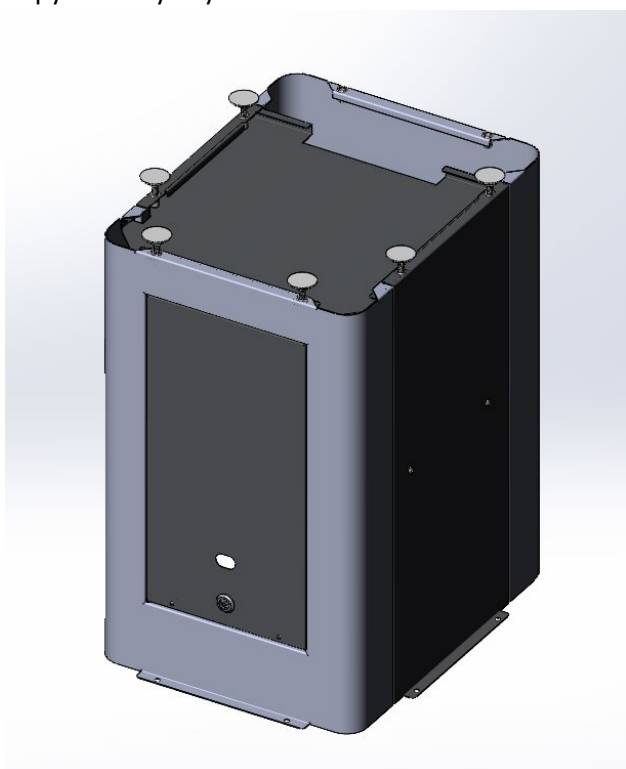


Инструкция по сборке КСО ВОХ

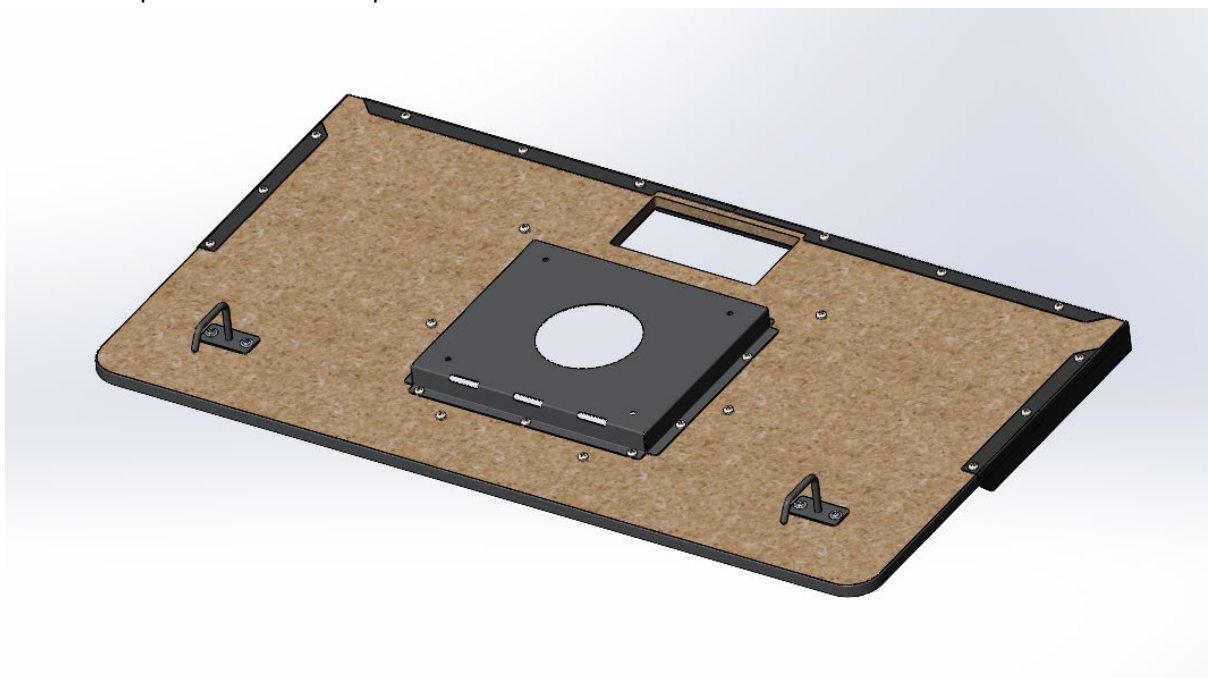
1. Распаковать изделие



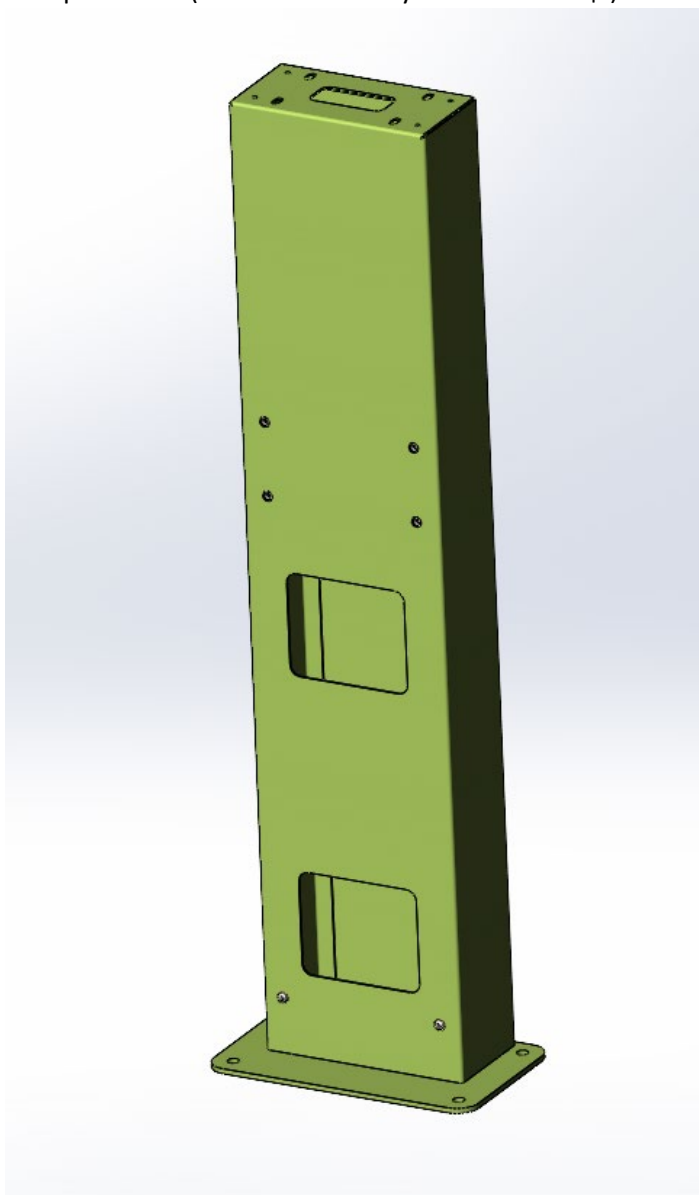
2. Вкрутить в тумбу ножки бшт



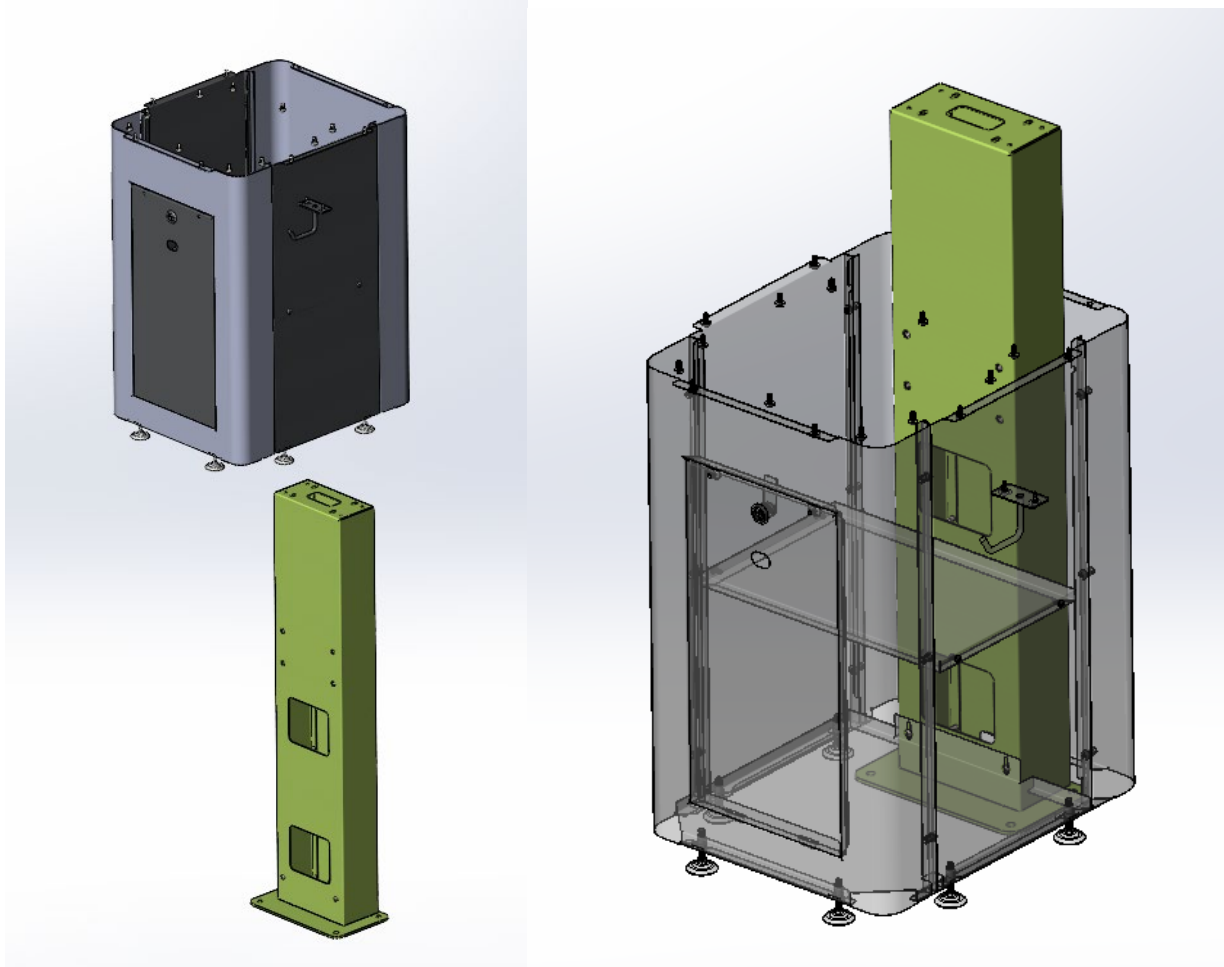
3. Собрать столешницу: Прикрутить «лоток для весов» винтами М6 -10шт, «борт» -2шт.винтами М6 – 10шт. и «крючок» - 2шт саморезами 4шт



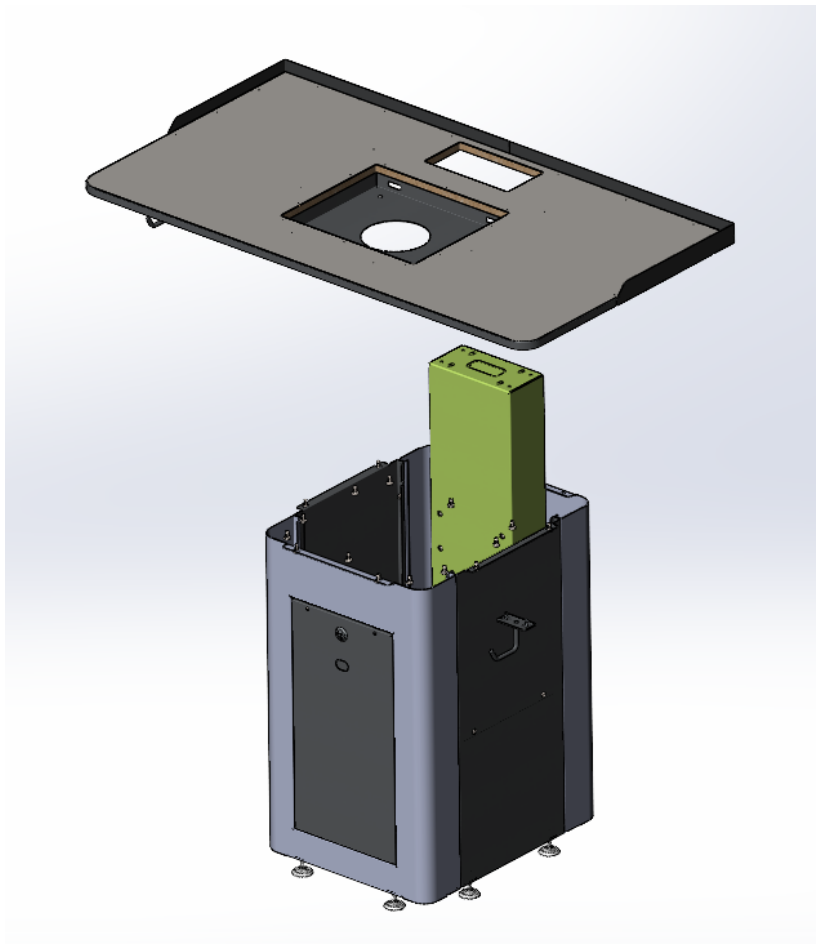
4. Установить «Стойку» по разметке относительно планировки торгового помещения и закрепить к полу анкерами 4шт (выставить стойку по столешнице)



5. Аккуратно надеть сверху «тумбу» не повредив краску



6. Установить сверху столешницу не повредив краску и закрепить ее на винты М6 -8шт



7. Установить «заглушку для весов»

